

## Informační list

### LIONTRON LiFePO4 LX 12.8V 20Ah

#### Plnohodnotná náhrada olověné baterie s maximální životností

Baterie LIONTRON LiFePO4 je plnohodnotná náhrada 12 V olověné baterie se všemi výhodami lithium-železo-fosfátu. Nabízí značné snížení hmotnosti, mimořádné energetické rezervy a stabilní napětí, a to i při extrémním zatížení.

Úložisko bylo speciálně vyvinuto tak, aby plně splňovalo vysoké požadavky, které jsou dnes kladeny na baterie. Maximální bezpečnost a dlouhá životnost jsou zaručeny i při pravidelném hlubokém vybití díky nejnovější lithiové technologii. Ta umožňuje extrémně dlouhou životnost cyklu (více než 3000 cyklů s 90 % DoD) a činí z baterie LIONTRON® ideální trakční baterii.

Baterie je vhodná pouze pro zapojení na 12 V. Ke zvýšení kapacity je možné paralelní zapojení (například sériové zapojení na 24 V není možné).



#### Více energie na kilogram

Lithiová baterie LIONTRON® byla vyvinuta speciálně jako alternativa k mnohem těžším olověným bateriím. Baterie samotná váží pouze kolem 3 kg a obzvláště snadno se přepravuje.

Díky své maximálně využitelné kapacitě nahrazuje olověné baterii s kapacitou až 40 Ah, a to i přes extrémně lehkou konstrukci.

#### Nejbezpečnější lithiová technologie

##### Absolutně bezpečná

Naše baterie jsou založeny na technologii LiFePO4 (lithium-železo-fosfát). Toto je v současné době nejbezpečnější lithiová technologie. Specifická pouzdra zvyšují navíc bezpečnost a životnost baterií.

Každá baterie se skládá z vysoce výkonného lithium-železo-fosfátového (LiFePO4) akumulátoru vybaveného systémem řízení baterie (BMS). Ten neustále sleduje stav jednotlivých článků a chrání je mimo jiné před přetížením, přepětím a přehřátím.

BMS včas zamezí předčasnému výpadku baterie vlivem prostředí nebo nesprávného použití.

#### Vysoce výkonná trakční/akumulátorová baterie

Zejména pro mobilní nebo stacionární použití s nejvyššími nároky.

#### Nejbezpečnější technologie (LiFePO4)

Lithium-železo-fosfát. Žádné plyny, žádné nebezpečí výbuchu nebo požáru. Plně bezúdržbová.

#### Nízká váha

Vysoká úspora hmotnosti ve srovnání s AGM nebo gelovými bateriemi. Mimořádně lehká pro transport.

#### Integrovaný systém řízení baterie (BMS)

S adaptivní výměnou buněk. Chrání před zkratem, přetížením nebo hlubokým vybitím.

#### Dlouhá životnost cyklu

Maximální životnost cyklu přes 3000 cyklů, a to i při pravidelném hlubokém vybití.

#### 1 ku 1 zaměnitelné s olověnou baterií.

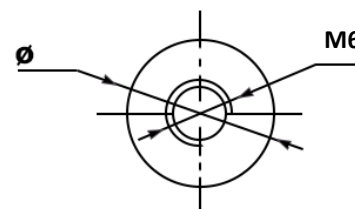
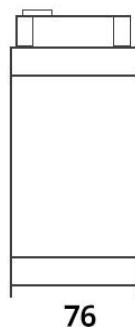
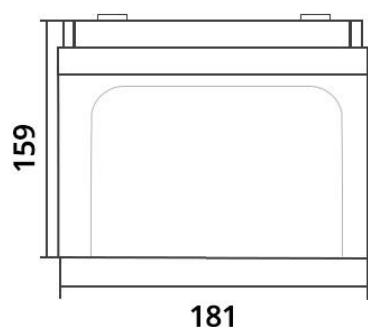
AGM/GEL bez změny struktury nabíjení a vybití.

#### Nízké samovybití

Pouze cca 3 % za měsíc (10 % za rok) při uskladnění/nepoužívání.

## Technické údaje

### LIONTRON LiFePO4 LX 12.8V 20Ah



Napojení: šroub M6

Model baterie	LI-LX-12-20
EAN / GTIN	4260586370249
Kapacita baterie	20 Ah / 256 Wh
Pracovní napětí	11.0 .. 14.6 V
Jmenovité napětí baterie	12.8 V
Životnost v cyklech	≥3000 při 90 % DoD
Charakteristika nabíjení	CCCV / IU
Koncové nabíjecí napětí	14.4 - 14.6 V
Doporučený max. nabíjecí proud	10 A
Max. nabíjecí proud	20 A
Max. vybíjecí proud (trvalý)	20 A
Max. vybíjecí proud (≤20 sek.)	40 A
Systém řízení baterie (BMS)	integrovaný
Využití / Propojení	Instalace 12 V, paralelní zapojení možné (sériové zapojení např. na 24 V není možné)
Stupeň krytí	IP65
Teplotní rozmezí (vybíjení)	-20 °C .. +60 °C
Teplotní rozmezí (nabíjení)*	-10 °C .. +45 °C
Teplotní rozmezí (skladování)	-20 °C .. +60 °C
Napojení	M6
Záruka	5letá záruka výrobce
Hmotnost	2,9 kg
Rozměry (Š x V x H) v mm	181 x 159 x 76

\* Automatické snížení nabíjecího výkonu při teplotách pod 0 °C uvnitř baterie.